

The background of the cover is a composite image. The top half shows several hands of different skin tones reaching upwards towards the center, set against a bright, sunlit sky. The bottom half shows a dense canopy of green trees, with sunlight filtering through the leaves, creating a dappled light effect.

RAPPORT DE RESPONSABILITÉ SOCIALE ET ENVIRONNEMENTALE

Communication sur les progrès

2ÈME ÉDITION - PUBLICATION DE JUIN 2023



SOMMAIRE

EDITORIAL	01
PRÉSENTATION DE KYC CONSULTING	02
RESPECTER L'ENVIRONNEMENT ET LA BIODIVERSITÉ	04
1. Sensibilisation des collaborateurs.....	05
2. Consommation d'énergie et de consommables.....	05
3. Gestion des déchets.....	06
POLITIQUE D'ACHATS RESPONSABLES	07
KYC CONSULTING, UNE ENTREPRISE EN CROISSANCE	08
1. Création et pérennité de l'emploi.....	09
2. Offre de formation.....	10
3. Mécénat de compétences.....	10
FAVORISER L'ÉGALITÉ ET LA DIVERSITÉ	11
1. Diversité.....	12
2. Droits humains.....	13
3. Parentalité.....	14
FAVORISER LA SÉCURITÉ ET LE BIEN-ÊTRE AU TRAVAIL	15
1. Sécurité.....	16
2. Sécurité informatique & protection des données personnelles.....	16
3. Bien-être au travail.....	17
LUTTE CONTRE LA CORRUPTION ET LA FRAUDE	19
CONCLUSION	20
NOTRE FEUILLE DE ROUTE 2022-2023	21
TABLEAU CHIFFRÉ DE NOS ENGAGEMENTS	23
ANNEXE	24
LES 10 PRINCIPES DU GLOBAL IMPACT	25

ÉDITORIAL

KYC Consulting est convaincu des bénéfices tant environnementaux qu'économiques d'une politique RSE globale. Ainsi, notre engagement est de l'intégrer pleinement au sein de notre organisation pour pouvoir, mieux en parler auprès de nos clients, partager nos bonnes pratiques et retours d'expériences.

C'est pourquoi, depuis 2020, notre cabinet s'efforce chaque jour de travailler en profondeur sur nos pratiques RSE grâce et avec vous.

En 2022, nous avons confirmé notre raison d'être :

Etre le cabinet de conseil de référence sur les métiers du secteur financier engagé dans la durée auprès des collaborateurs, auprès des clients et de la Société.



Pour montrer notre engagement dans notre responsabilité sociétale et environnementale, nous avons tout d'abord complété notre identité :

Know Your Client - Know Your Consultant - Know Your Company - Know Your CSR

En parallèle, nous avons continué notre transformation vers un modèle d'entreprise plus responsable qui passe par de nombreuses initiatives tant internes qu'externes.

En 2022, nos initiatives étaient axées sur :

- Le respect de l'environnement
- Une politique d'achats responsables
- Une entreprise responsable vis-à-vis de ses collaborateurs
- Une poursuite de notre engagement pour l'égalité et la diversité
- Un accent mis sur la sécurité et le bien-être au travail
- Une entreprise exemplaire dans la lutte contre la corruption et la fraude

PRÉSENTATION DE KYC CONSULTING

KYC Consulting a été fondé en 2010 avec l'objectif d'accompagner les acteurs de l'industrie bancaire dans leurs évolutions. Pour ce faire, nous sommes partis d'un postulat simple mais fondamental "Bien se connaître est essentiel !".

Après deux premières années où nous avons coconstruit avec nos clients une approche différenciante du conseil en organisation bancaire en France, nous nous sommes développés à l'international à partir de 2012.

Dès 2016, nous avons élargi nos interventions autour de la transformation des systèmes d'informations et avons développé en 2018 une approche innovante autour de la Data. Depuis 2020, les référencements groupes que nous avons obtenus avec nos principaux clients sont venus récompenser notre longévité et nous ont ouvert une diversification sur l'ensemble des secteurs de la Finance.

Notre croissance se poursuit depuis 2022 et notre parcours nous a permis de développer une nouvelle offre pour accompagner nos clients sur leurs enjeux RSE et mener à bien leur transformation.

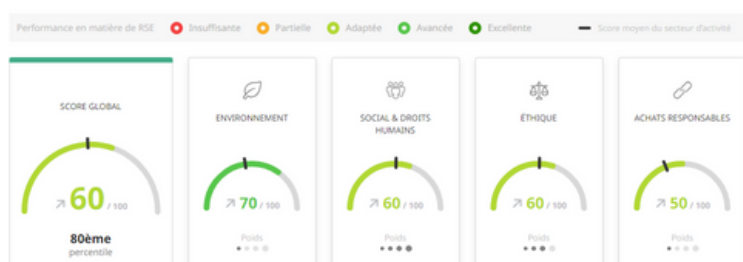


KYC CONSULTING
KNOW YOUR CSR

ECOVADIS

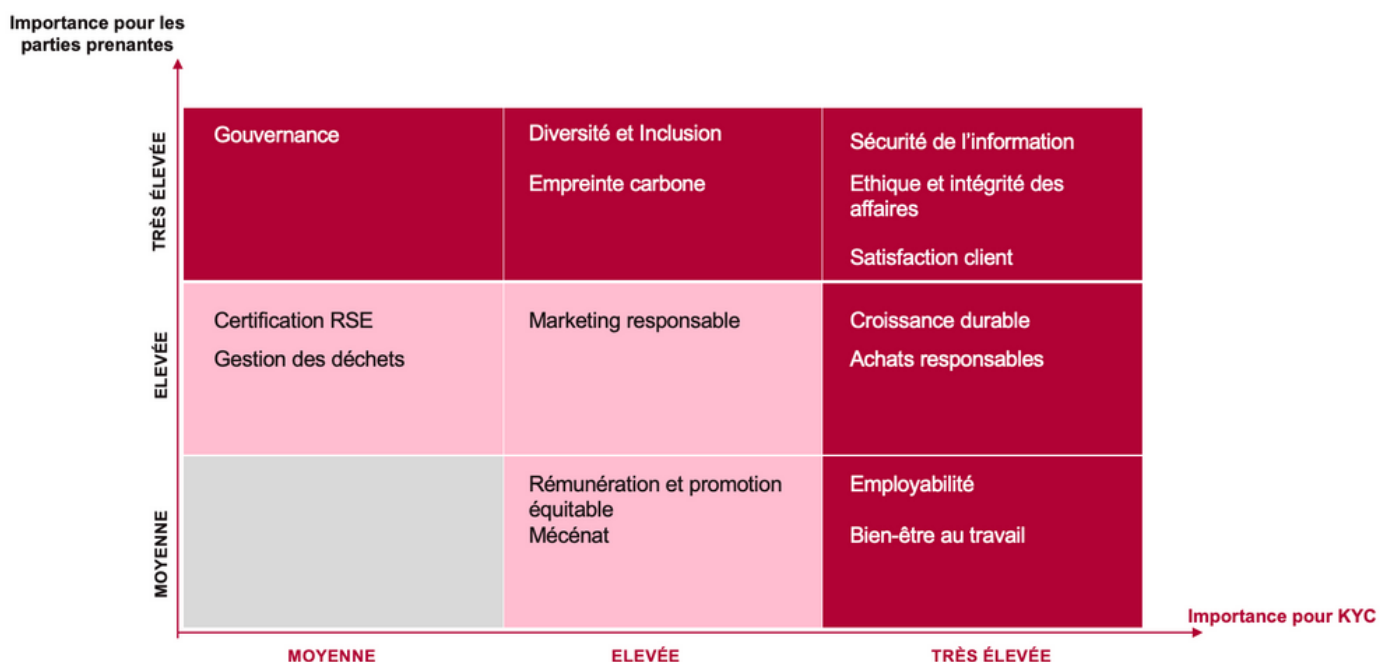
Depuis 2022, KYC Consulting fait appel chaque année à Ecovadis pour mesurer sa démarche RSE, analyse indispensable pour établir une feuille de route pour améliorer notre impact.

En 2022, KYC Consulting a obtenu le note de **60/100**, passant ainsi de la médaille de bronze à la médaille d'argent.



MATRICE DE MATÉRIALITÉ

Nous avons élaboré cette matrice afin de mettre en évidence les actions prioritaires à mettre en place selon les parties prenantes : collaborateurs, clients et fournisseurs.



12 CONSOMMATION
ET PRODUCTION
RESPONSABLES



13 MESURES RELATIVES
À LA LUTTE CONTRE
LES CHANGEMENTS
CLIMATIQUES



D'après les 17 objectifs du développement durable (ODD) établis par les états membres des Nations unies

RESPECTER L'ENVIRONNEMENT ET LA BIODIVERSITÉ

KYC Consulting est engagé depuis 2020 dans une politique environnementale afin de minimiser l'impact de nos activités sur le climat.

Cette démarche d'amélioration continue repose sur 3 thématiques

1. SENSIBILISATION DES COLLABORATEURS

2. CONSOMMATION D'ÉNERGIE ET DE CONSOMMABLES

3. GESTION DES DÉCHETS

1. SENSIBILISATION DES COLLABORATEURS

Afin de sensibiliser nos collaborateurs aux enjeux du changement climatique, des ateliers "Fresque du climat" sont organisés; nous avons déjà formé **42%** de nos collaborateurs et nous avons pour ambition de former au moins 60% de nos collaborateurs d'ici la fin de l'année 2023.

Un kit d'acculturation à la RSE a été également présenté aux collaborateurs.



Notre ambition pour 2023 est de continuer nos efforts sur la réduction de notre empreinte carbone en passant par une intensification de la sensibilisation de nos collaborateurs (ateliers et webinaires dédiés) en mettant également l'accent sur le numérique responsable.

2. CONSOMMATION D'ÉNERGIE ET DE CONSOMMABLES

Pour 2022, le cabinet a collaboré avec Greenly pour mesurer et avoir une vision complète de nos émissions sur les 3 scopes. La méthodologie de Greenly, agréée par l'ADEME, mesure les émissions des champs d'application 1, 2 et 3, fournissant une analyse approfondie de l'impact environnemental par le biais d'une analyse de données comptable.

Dans le secteur du conseil, la grande majorité des émissions de carbone sont de niveau 3. Avoir cette mesure nous permet d'engager un plan d'actions ciblées pour la réduction de nos émissions.

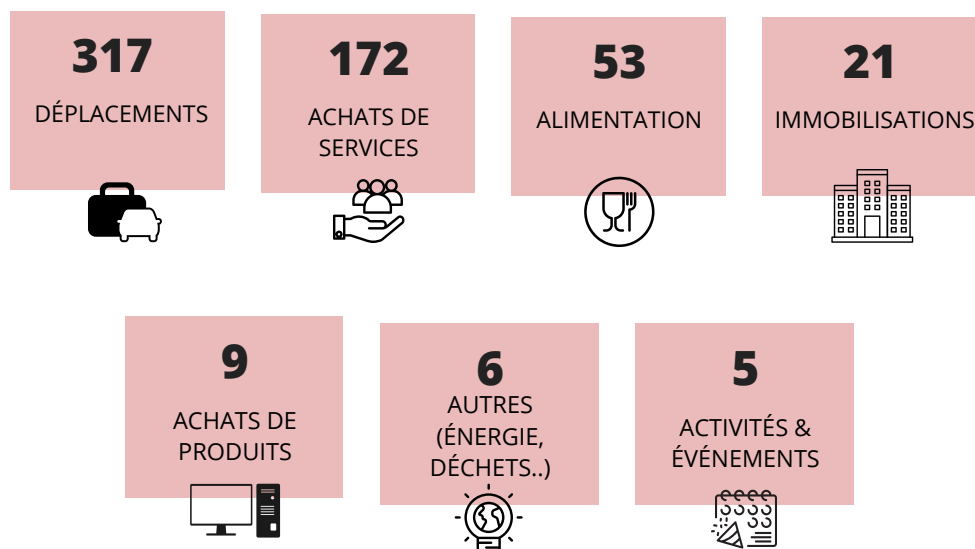
Le bilan carbone de
KYC Consulting pour
2022 est de

583
tonnes de CO2



330 allers-retours
Paris - New York
ou
Les émissions
annuelles de 59
français

Avec une répartition en tonnes de :



Le cabinet a d'ores et déjà engagé des mesures de baisse de consommation d'énergie et de consommables en 2022 avec :

- La suppression des goodies dans le cadre de notre politique événementielle responsable
- Une baisse de la consommation de papier grâce à la digitalisation de nos processus
- Une gestion rigoureuse du système de chauffage et de la climatisation, l'utilisation d'ampoules LED. Cet engagement est marqué par la signature de la charte Eco-watt

2. GESTION DES DÉCHETS

L'engagement de KYC Consulting passe par la sensibilisation des collaborateurs au recyclage, à la lutte contre le gaspillage et à la diminution des déchets plastiques.

- Des poubelles de tri ont été installées avec une fiche pédagogique
- Une fontaine à eau, gourdes et mugs sont à disposition des collaborateurs afin de réduire la consommation de bouteille plastique
- Des pratiques de consommation responsable lors des événements ont été mises en place (remplacement du jetable par du lavable, politique zéro gaspillage avec une redistribution du non consommé...)

8 TRAVAIL DÉCENT
ET CROISSANCE
ÉCONOMIQUE



13 MESURES RELATIVES
À LA LUTTE CONTRE
LES CHANGEMENTS
CLIMATIQUES



D'après les 17 objectifs du développement durable (ODD) établis par les états membres des Nations unies

POLITIQUE D'ACHATS RESPONSABLES

KYC Consulting a décidé de faire de la RSE un critère de sélection déterminant dans le choix de nos fournisseurs via la rédaction d'une charte des achats responsables. Cette charte permet de proposer un cadre commun à toutes les parties prenantes de KYC Consulting (fournisseurs, acheteurs et sous-traitants). Elle montre notre engagement sur les sujets environnementaux et sociétaux afin d'instaurer des relations responsables dans la durée.

La charte est amenée à s'enrichir en fonction des évolutions des réglementations mais également des engagements de KYC Consulting. Elle est revue et validée tous les ans par la Direction du cabinet.

EXEMPLES DE FOURNISSEURS
ENGAGÉS :

NOTRE FOURNISSEUR POUR LA
SÉCURITÉ ET L'INCENDIE DES
LOCAUX : BATISANTÉ



NOTRE PARTENAIRE
ÉVÉNEMENTIEL : PÉPITE PARIS



12 CONSOMMATION
ET PRODUCTION
RESPONSABLES



13 MESURES RELATIVES
À LA LUTTE CONTRE
LES CHANGEMENTS
CLIMATIQUES



D'après les 17 objectifs du développement durable (ODD) établis par les états membres des Nations unies

KYC CONSULTING, UNE ENTREPRISE EN CROISSANCE

L'ADN de KYC Consulting est ses collaborateurs. Nous sommes attachés à leur offrir une évolution professionnelle en adéquation avec leurs attentes tout en participant à leur épanouissement.

Acteur en pleine croissance dans le monde du conseil, nous apportons une grande attention à notre politique de recrutement et de formation.

1. CRÉATION ET PÉRENITÉ DE L'EMPLOI

2. OFFRE DE FORMATION

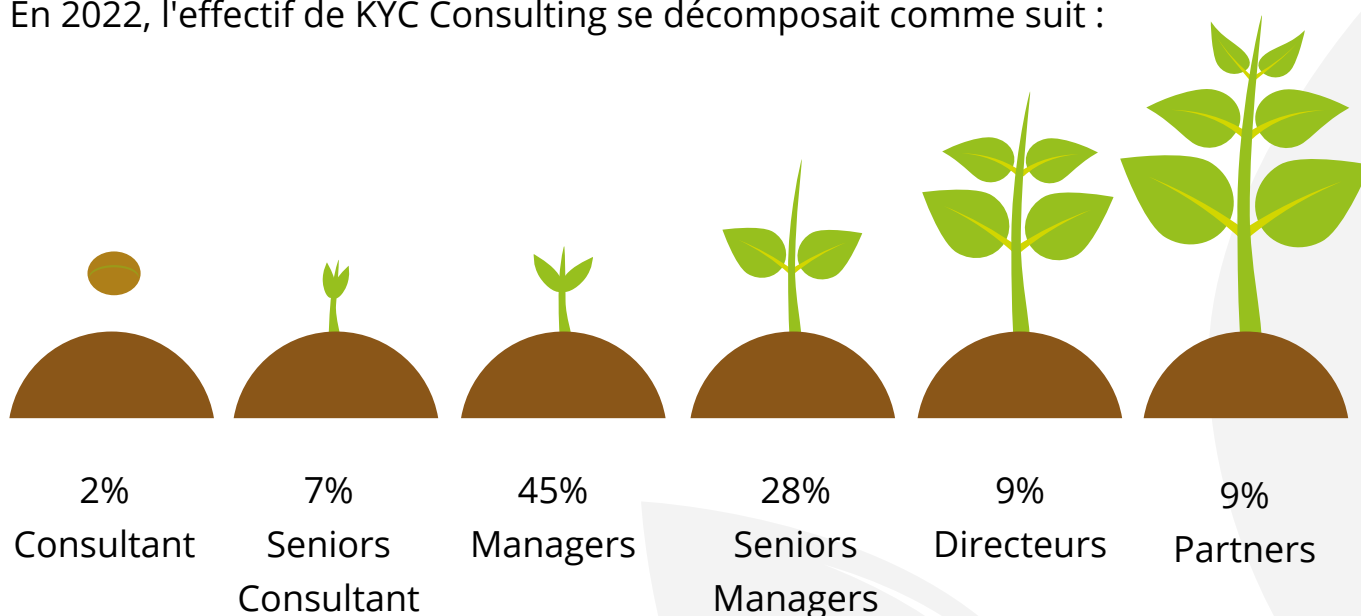
3. MÉCÉNAT DE COMPÉTENCES

KYC CONSULTING, UNE ENTREPRISE EN CROISSANCE

1. CRÉATION ET PÉRENNITÉ DE L'EMPLOI

Nos performances reposent à 100% sur nos collaborateurs, le recrutement est donc un élément clé de notre croissance. En 2022, KYC Consulting a recruté environ 20% de sa masse salariale.

En 2022, l'effectif de KYC Consulting se décomposait comme suit :



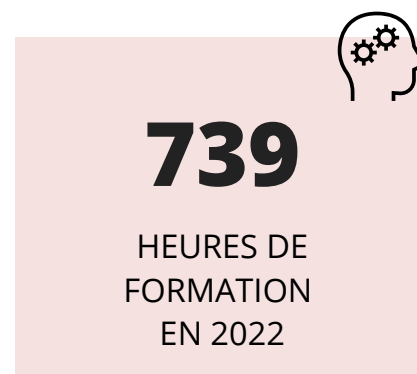
La revue de la performance et d'accompagnement des collaborateurs est effectuée annuellement au cours des évaluations de fin d'année qui donnent lieu à des promotions.

12%
DE CADRES PROMUS EN
2022 DONT
63%
DE FEMMES

2. OFFRES DE FORMATION

Les collaborateurs font partie intégrante de l'ADN du cabinet, nous nous efforçons donc de contribuer au développement permanent de leurs compétences via un catalogue de formation révisé annuellement et adapté au marché. Ce catalogue couvre plusieurs thématiques : métier, méthodologique, soft skills, linguistique, commerciale, managériale et RSE.

L'ensemble des collaborateurs ont la possibilité de bénéficier d'une action de formation à minima par an.



3. MÉCÉNAT DE COMPÉTENCE

KYC Consulting a engagé ses collaborateurs dans une démarche de mécénat de compétences depuis 2021 suite à un sondage interne pour définir le format attendu.

Ainsi, en 2022, KYC Consulting a signé un partenariat avec la plateforme Day One afin de mettre en place des actions de mécénat de compétences pour ses collaborateurs.

Cette plateforme digitale permet aux collaborateurs de s'inscrire sur des actions de bénévolat pendant leurs journées d'inter-contrat.

Le cabinet met également en place des actions de mécénat ponctuelles comme la collecte de jouets pour Noël au bénéfice de l'association Main dans la Main et solidaires.





D'après les 17 objectifs du développement durable (ODD) établis par les états membres des Nations unies

FAVORISER L'ÉGALITÉ ET LA DIVERSITÉ

KYC Consulting place l'égalité et la diversité au cœur de sa culture d'entreprise. Nous croyons en la valeur de la diversité des talents, des visions et des expériences pour favoriser le succès de tous. Ainsi nous renforçons notre position en tant qu'entreprise responsable, innovante et ouverte aux opportunités qu'offre un monde diversifié.

1. DIVERSITÉ

2. DROITS HUMAINS

3. PARENTALITÉ

FAVORISER L'ÉGALITÉ ET LA DIVERSITÉ

1. DIVERSITÉ



Nous encourageons la diversité, l'équité et l'inclusion, sources d'enrichissement pour l'entreprise. Nous accueillons avec respect les différences. Nous veillons à ce que nos collaborateurs, à tous les niveaux, soient traités équitablement avec respect et sans discrimination en matière de recrutement, de rémunération, d'avantages sociaux et de développement de carrière. Des processus de recrutement ont notamment été mis en place et les collaborateurs ont été formés sur les lois relatives à l'égalité du traitement.

Nous exigeons de nos collaborateurs un comportement exemplaire et le respect des autres. Une procédure d'alerte pour les collaborateurs victimes ou témoins d'une situation de harcèlement a été mise en place et est communiquée régulièrement aux collaborateurs par le biais de la newsletter RH.

KYC Consulting a souhaité marquer son engagement pour la diversité, en signant dès 2021, la Charte de la Diversité.

Cette charte a pour ambition de construire une entreprise plus inclusive au travers de 6 points :

- **Sensibiliser et former nos dirigeants et managers impliqués dans le recrutement, la formation et la gestion des carrières, puis progressivement l'ensemble des collaborateurs aux enjeux de la non-discrimination et de la diversité.**
- **Promouvoir l'application du principe de non-discrimination** sous toutes ses formes dans tous les actes de management et de décision de l'entreprise ou de l'organisation et en particulier dans toutes les étapes de la gestion des ressources humaines.
- **Favoriser la représentation de la diversité de la société française** dans toutes ses différences et ses richesses culturelles, ethniques et sociales, au sein des effectifs et à tous les niveaux de responsabilités.
- **Communiquer sur notre engagement** auprès de l'ensemble de nos collaborateurs ainsi qu'à nos clients, partenaires et fournisseurs, afin de les encourager au respect et au déploiement de ces principes.
- **Faire de l'élaboration et de la mise en œuvre de la politique de diversité** un objet de dialogue social avec les représentants du personnel.
- **Evaluer régulièrement les progrès réalisés**, informer en interne comme en externe des résultats pratiques résultant de la mise en œuvre de nos engagements.

La mixité au sein du cabinet est perçue comme une source de performance et la progression des femmes au niveau managérial est largement encouragée.

47% DES MANAGERS ET PLUS
SONT DES FEMMES

Des évènements autour de la journée internationale des droits des femmes sont également organisés avec par exemple en 2023, la diffusion d'une vidéo sur le parcours de 3 collaboratrices.

2. DROITS HUMAINS

Nous nous engageons à respecter pleinement les droits humains dans l'ensemble de nos activités et de notre chaîne d'approvisionnement, conformément aux principes du Pacte Mondial des Nations Unies dont nous sommes signataires depuis 2020.

3. PARENTALITÉ

Il est important pour KYC Consulting de créer un environnement qui accompagne les salariés parents et de respecter le principe de non-discrimination dans leur évolution professionnelle. Ainsi KYC Consulting finance à ses salariés parents un berceau dans la crèche de leur choix.

Nous accompagnons également les salariés parents dans des situations nécessitant une garde d'urgence en prenant en charge à 100% ce coût.



3 BONNE SANTÉ
ET BIEN-ÊTRE



8 TRAVAIL DÉCENT
ET CROISSANCE
ÉCONOMIQUE



D'après les 17 objectifs du développement durable (ODD) établis par les états membres des nations unies

FAVORISER LA SÉCURITÉ ET LE BIEN-ÊTRE AU TRAVAIL

Nous accordons une importance primordiale à la sécurité de nos collaborateurs, en créant un environnement de travail sûr. De plus, nous favorisons une culture du bien-être en offrant des programmes et des initiatives qui soutiennent nos collaborateurs.

1. SECURITÉ

2. SÉCURITÉ INFORMATIQUE ET PROTECTION DES DONNÉES PERSONNELLES

3. BIEN-ÊTRE AU TRAVAIL

FAVORISER LA SÉCURITÉ ET LE BIEN-ÊTRE AU TRAVAIL

1. LA SÉCURITÉ

La politique de santé et sécurité au travail de KYC Consulting a pour objectif de créer les conditions nécessaires au bien-être de ses collaborateurs. Ainsi, KYC Consulting collabore étroitement avec le CIAMT (Centre de médecine du travail et de santé au travail) et des outils de mesure sont mis en place et suivis : nombre d'accidents au travail, taux de départ volontaire, arrêt maladie.

KYC Consulting s'engage à identifier et évaluer les risques à court et long terme induits, liés à l'activité, au département ou au poste de travail au travers d'une DUERP (Déclaration Unique d'Evaluation des Risques Professionnels) régulièrement mise à jour.

2. SÉCURITÉ INFORMATIQUE ET PROTECTION DES DONNÉES PERSONNELLES

Nos collaborateurs sont sensibilisés aux bonnes pratiques de protection des données et à la sécurité de l'information notamment via la charte informatique KYC Consulting et en participant à des sessions de formation adaptées. L'entreprise a mis en place un registre des traitements dont il est responsable avec une mise à jour régulière.

KYC Consulting porte une attention particulière au stockage des données de ses collaborateurs, de ses clients ou de ses fournisseurs, et aux données personnelles en particulier.

- En sélectionnant des serveurs logés dans des data centers en France.
- En assurant une redondance des données garantissant la continuité de l'activité.
- En mettant en place un contrôle des habilitations.
- En sécurisant ses archives papiers.
- En formant ses collaborateurs aux risques de cyber-attaques et à la protection des données.

3. BIEN-ÊTRE AU TRAVAIL

Parce que le bien-être au travail est indispensable pour avoir une entreprise performante et maintenir l'engagement de ses collaborateurs, KYC Consulting organise :

- **Des activités de team-building** afin de faire vivre la culture d'entreprise et renforcer la cohésion d'équipe notamment dans le cadre de la semaine de la Qualité de Vie et des Conditions de Travail (QVCT).
- **Des groupes de travail** pour renforcer l'esprit d'équipe et faire avancer l'entreprise sur des thématiques variées.
- Des **KYC Tuesday** pour un partage d'expériences et de connaissances et de compétences au sein de l'entreprise.
- Les collaborateurs ont également accès à **2 coachs certifiés** au sein du cabinet.
- Nous avons **déménagé dans des nouveaux locaux** : rénovés, conviviaux, avec des zones de confidentialité, accessibles aux personnes à mobilité réduite et à proximité immédiate des transports en commun.
- **Café, thé et fruits** sont mis gratuitement à la disposition des collaborateurs dans les locaux.
- **Des actions de sensibilisation** sur la santé au travail sont régulièrement menées par notre DRH.



3. BIEN-ÊTRE AU TRAVAIL

Le bien-être de nos collaborateurs passe également par la conciliation vie professionnelle et vie personnelle, c'est pourquoi le télétravail est un mode d'organisation du travail largement répandu et encouragé au sein du cabinet.

KYC Consulting a également mis en place un partenariat avec l'organisme MeyClub pour permettre aux collaborateurs de bénéficier d'avantages.





D'après les 17 objectifs du développement durable (ODD) établis par les états membres des nations unies

LUTTE CONTRE LA CORRUPTION ET LA FRAUDE

La lutte contre la corruption, la fraude sont des axes majeurs de la charte éthique de KYC Consulting. Cette charte doit guider les actions et les prises de décisions de nos collaborateurs en veillant à respecter les valeurs éthiques suivantes :

- Le respect de la légalité
- Le respect des droits humains fondamentaux et de la diversité
- La prévention des conflits d'intérêts
- La lutte contre la corruption
- L'intégrité dans nos activités
- La responsabilité sociétale de l'entreprise
- La confidentialité et la protection des données personnelles

Dans cette charte, KYC Consulting a également formalisé les bonnes pratiques dans la gestion des cadeaux. Des sessions de formations obligatoires sont organisées pour que chaque collaborateur soit en mesure de détecter et éviter tout risque de fraude ou de corruption.

CONCLUSION

Nous sommes un cabinet volontairement engagé dans la transition sociétale et écologique avec pour ambition d'avoir un développement basé sur une croissance vertueuse et durable. Ainsi, nous nous engageons à promouvoir les bonnes pratiques dans toutes nos opérations et à formuler de nouveaux engagements dans les années à venir.

Afin de valoriser et mesurer cet engagement réel, pour aller vers toujours plus d'excellence, nous soumettons annuellement nos actions à des évaluations d'organismes reconnus comme Ecovadis et nous cherchons à nouer des partenariats favorisant notre engagement au quotidien.

NOTRE FEUILLE DE ROUTE 2022-2023



RESPECTER L'ENVIRONNEMENT ET LA BIODIVERSITÉ :

- Renforcer nos actions pour atteindre nos objectifs de baisse de notre empreinte carbone (1)
- Accélérer la sensibilisation de nos collaborateurs aux enjeux climatiques (2)
- Continuer nos actions de sobriété énergétique dans nos locaux en veillant au réglage du chauffage et de la climatisation
- Agir sur nos émissions liées au Digital
- Mesurer l'empreinte de notre site internet et mettre en place des actions de réduction
- Acheter des ordinateurs reconditionnés à la place du neuf (3)
- Continuer la réduction de nos déchets (4)
- Acheter les produits liés à la petite restauration en vrac
- Remplacer systématiquement le jetable par du lavable
- Avoir une politique de transports responsables
- Remplacer l'avion par les trains pour tous les trajets de moins de 4h (5)



ETRE UNE ENTREPRISE RESPONSABLE VIS-A-VIS DE SES COLLABORATEURS

- Offrir un environnement de travail favorable à l'évolution de carrière et propice au bien-être et à l'engagement sociétal
- Poursuivre l'étude de la mise en place d'avantages salariés
- Augmenter le taux de collaborateurs formés (6)
- Poursuivre notre démarche de mécénat

- Continuer les actions de promotion de la diversité et de la non-discrimination
- Encourager la promotion des femmes dans des postes de direction et d'associés (7/8)
- Participer au maintien des seniors dans l'emploi (9)
- Instaurer l'ouverture systématique de postes de stagiaires et alternants (10)
- Former les collaborateurs à la non-discrimination (11)



AVOIR UNE EMPREINTE SOCIÉTALE POSITIVE :

- Continuer la mise en œuvre de notre politique d'achats responsables
- Intensifier les critères RSE dans la sélection de nos fournisseurs
- Intégrer la signature d'un code de conduite fournisseur respectant les 10 principes du Global Compact à la signature des contrats avec nos fournisseurs
- Nouer des partenariats avec des entreprises inclusives et/ou locales (12)
- Lutter contre la corruption et la fraude en intensifiant les formations des collaborateurs (13)

TABLEAU CHIFFRÉ DE NOS ENGAGEMENTS

Domaine	Action	KPI 2022	Objectif 2023	Objectif 2025	Objectif 2030
Environnement (1)	Baisse de l'empreinte carbone du cabinet	580tCO2eq par an pour les scopes 1, 2& 3	-10%	-20%	-50%
Acculturation (2)	Participation à l'atelier fresque du climat	0% de collaborateur formés	60%	80%	100%
Numérique (3)	Achat des ordinateurs reconditionnés à la place du neuf	0% des achats	50%	90%	100%
Déchet (4)	Achat des produits de la petite restauration en vrac	5% des achats liés à la petite restauration	15% des achats liés à la petite restauration	30% des achats liés à la petite restauration	60% des achats liés à la petite restauration
Déplacement professionnel (5)	Remplacer l'avion par les trains pour tous les trajets de moins de 4h	305tCO2eq	-15%	-50%	-60%
Formation (6)	Augmenter le taux de formation des collaborateurs	24% des collaborateurs ayant suivi une formation autre qu'obligatoire par an	25%	50%	80%
Mixité (7)	Participer à la promotion des femmes comme associés	0% des partenaires	0%	33%	50%
Mixité (8)	Participer à la promotion des femmes dans les postes de direction	26 % des grades de directeurs et au-dessus	36%	50%	50%
Senior (9)	Participer au maintien des seniors dans l'emploi	12% des collaborateurs	12%	20%	25%
Insertion des jeunes (10)	Ouvrir des postes de stagiaires et alternants	1 poste ouvert	3	5	10
Non-discrimination (11)	Former régulièrement les collaborateurs à la non-discrimination	ND	30% des collaborateurs ayant suivi une formation obligatoire	80%	100%
Achat et inclusion (12)	Nouer des partenariats avec des entreprises inclusives et/ou locales	0 partenariat	1	1	2
Signature code fournisseur (12 Bis)	Augmenter le taux de signature du code fournisseur pour promouvoir des pratiques commerciales responsables et éthiques	0%	15%	100%	100%
Ethique (13)	Former les collaborateurs sur l'anti-corruption, cyber-attaque, protection des données	85% des collaborateurs formés	90%	100%	100%
Arrêt maladie (en jour) (14)	Maintenir les arrêts maladie à un maximum de 5 jours par an, en favorisant une culture de prévention et de bien-être	5	5	5	5
Taux d'absentéisme (15)	Favoriser un environnement de travail motivant et adapté aux collaborateurs	1,60%	1,50%	1,30%	1%
Incidents RPS (16)	Mise en place des mesures proactives et rigoureuses afin de maintenir le nombre d'incidents RPS à zéro	0	0	0	0
Visite médicale (17)	Assurer un suivi rigoureux en maintenant un taux de 100% de visites médicales	100%	100%	100%	100%

ANNEXE

1. Périmètre : le périmètre de ce rapport est KYC Consulting France et couvre l'année 2022. Néanmoins, certaines actions menées en 2023 sont incluses dans ce rapport afin de fournir une vue complète de nos engagements et actions à nos parties prenantes.

2. Ce rapport n'a pas été validé par un auditeur externe mais certaines données sont issues de notre certification Ecovadis ainsi que de notre bilan Greenly.

LES 10 PRINCIPES DU GLOBAL COMPACT

DROITS DE L'HOMME

Principe 1

Promouvoir et respecter la protection du droit international relatif aux Droits de l'Homme

Principe 2

Veiller à ne pas se rendre complices de violations des Droits de l'Homme

NORMES INTERNATIONALES DE TRAVAIL

Principe 3

Respecter la liberté d'association et reconnaître le droit de négociation collective

Principe 4

Contribuer à l'élimination de toutes les formes de travail forcé ou obligatoire

Principe 5

Contribuer à l'abolition effective du travail des enfants

Principe 6

Contribuer à l'élimination de toute discrimination en matière d'emploi

LES 10 PRINCIPES DU GLOBAL COMPACT

ENVIRONNEMENT

Principe 7

Appliquer l'approche de précaution face aux problèmes touchant à l'environnement

Principe 8

Prendre des initiatives tendant à promouvoir une plus grande responsabilité en matière d'environnement

Principe 9

Favoriser la mise au point et la diffusion de technologies respectueuses de l'environnement

LUTTE CONTRE LA CORRUPTION

Principe 10

Agir contre la corruption sous toutes ses formes, y compris l'extorsion de fonds et les pots-de-vin