

RAPPORT DE **R**ESPONSABILITÉ **S**OCIALE ET **E**NVIRONNEMENTALE

COMMUNICATION SUR
LES PROGRÈS

5ÈME ÉDITION - PUBLICATION DE JUILLET 2026





Sommaire

ÉDITORIAL	03
PRÉSENTATION DU CABINET	04
MATRICE DE MATÉRIALITÉ	05
NOTATIONS ET ADHÉSIONS	06
OBJECTIFS DE DÉVELOPPEMENT DURABLE	07
ENVIRONNEMENT ET BIODIVERSITÉ	08
ENVIRONNEMENT DE TRAVAIL DURABLE ET HUMAIN	12
ENGAGEMENT SOCIÉTAL	16
ETHIQUE	19
CROISSANCE RESPONSABLE	22
FEUILLE DE ROUTE	28
REMERCIEMENTS	30
ANNEXES	31



David Zamour - Co-fondateur du cabinet

ÉDITORIAL

Conjuguer croissance durable et responsabilité

Dans un contexte de transformations économiques, technologiques et environnementales de plus en plus rapides, les entreprises sont appelées à renforcer leur contribution aux grands enjeux de la société.

Depuis sa création, notre développement s'inscrit dans une dynamique de croissance continue. Cette trajectoire s'accompagne d'une exigence constante : interroger nos pratiques, mesurer notre impact et faire évoluer notre modèle afin de répondre aux attentes de nos parties prenantes et aux défis de notre époque.

Ce rapport RSE 2026, présente les progrès réalisés, les engagements renforcés et les actions concrètes déployées pour poursuivre la construction d'une entreprise toujours plus responsable. Cette année encore, nous avons consolidé nos dispositifs internes, renforcé nos initiatives en faveur du bien-être et de la qualité de vie au travail, poursuivi l'évolution de notre gouvernance, développé de nouveaux partenariats à impact et intégré davantage les enjeux éthiques et sociétaux dans nos processus de décision.

Nous continuons également d'accompagner nos clients dans leurs propres transformations en mettant notre expertise au service d'une performance durable et responsable.

Notre ambition reste inchangée : être le cabinet de conseil de référence des métiers du secteur financier, reconnu non seulement pour son excellence et son expertise, mais aussi pour son engagement durable auprès de ses collaborateurs, de ses clients et de l'ensemble de ses parties prenantes.

PRÉSENTATION DU CABINET



Fondé il y a 15 ans, KYC Consulting a pour vocation d'accompagner les acteurs du secteur bancaire dans leurs transformations. Cette ambition repose sur une conviction simple mais essentielle : **« Bien se connaître est indispensable. »**

Au cours de ses deux premières années d'existence, le cabinet a construit, en étroite collaboration avec ses clients, une approche différenciante du conseil en organisation bancaire en France, avant d'étendre progressivement son activité à l'international.

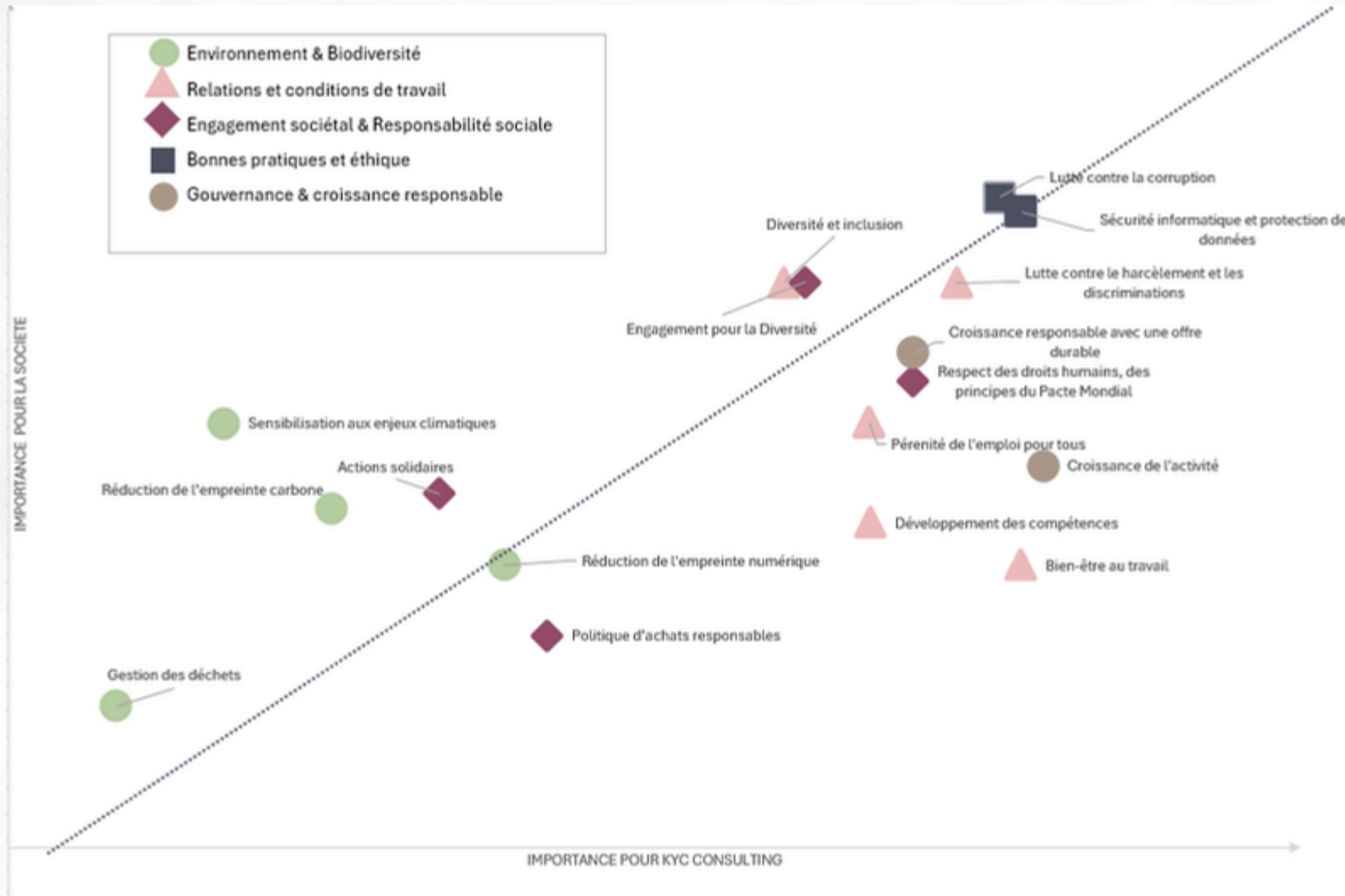
À partir de 2016, KYC Consulting a élargi son champ d'intervention à la transformation des systèmes d'information, puis a développé dès 2018 une expertise innovante autour de la Data. Depuis 2020, les référencements groupe obtenus auprès de ses principaux clients témoignent de la confiance accordée au cabinet et ont favorisé sa diversification vers l'ensemble des métiers de la Finance.

La dynamique de croissance engagée depuis 2022 se poursuit. Forte de son expérience et de son expertise, KYC Consulting a également développé une offre dédiée aux enjeux de durabilité, afin d'accompagner ses clients dans la réussite de leurs transformations et l'intégration des exigences environnementales, sociales et de gouvernance.

"Bien se connaître est essentiel !"

MATRICE DE MATÉRIALITÉ

KYC Consulting - Visualisation des enjeux de matérialité



- La double matérialité nous permet d'évaluer à la fois l'importance de nos activités de conseil sur l'environnement et la société, et l'effet des enjeux environnementaux et sociaux sur notre performance économique.
- Cette approche renforce notre stratégie durable en alignant nos décisions sur les attentes des parties prenantes et les transformations du marché.

ADHÉSIONS ET NOTATIONS

NOS CHARTES & ENGAGEMENTS



Le Pacte mondial des Nations Unies est une initiative internationale qui invite les entreprises à aligner leurs actions sur 10 principes universels relatifs aux droits humains, au travail, à l'environnement et à la lutte contre la corruption. En tant que signataire, nous réaffirmons notre volonté de contribuer à un développement plus responsable, durable et éthique.



La Charte de la diversité est un texte d'engagement proposé aux entreprises pour promouvoir la diversité et lutter contre les discriminations dans le cadre professionnel. En tant que signataire, nous affirmons notre volonté d'agir concrètement pour une organisation plus inclusive et équitable.



La Charte INR (Institut du Numérique Responsable) est un engagement volontaire visant à promouvoir des pratiques numériques plus durables, éthiques et inclusives. Elle encourage les organisations à réduire l'impact environnemental du numérique, à favoriser l'accessibilité des services numériques et à adopter des usages responsables des technologies.



La Charte EcoWatt est un engagement volontaire, promu par RTE, invitant les entreprises à modérer ou décaler leur consommation d'électricité lors des alertes d'hiver, afin de réduire les risques de coupures et soutenir la sobriété énergétique.



La Charte de la parentalité en entreprise vise à favoriser un meilleur équilibre entre vie professionnelle et vie familiale pour les salariés parents. En tant que signataire, nous nous engageons à créer un environnement de travail bienveillant, adapté aux responsabilités familiales et respectueux de la parentalité sous toutes ses formes.



La Charte Relations Fournisseurs et Achats Responsables est un engagement porté par le Médiateur des entreprises et le Conseil National des Achats. Elle vise à instaurer des relations équilibrées et durables entre donneurs d'ordre et fournisseurs, en promouvant des pratiques d'achat éthiques, responsables et respectueuses des enjeux sociaux, environnementaux et économiques.



La Charte IA responsable est un engagement volontaire, promu par l'INR, qui invite les organisations à encadrer leurs usages de l'intelligence artificielle selon des principes éthiques, sobres, transparents et responsables, afin de maîtriser ses impacts sociaux, environnementaux et économiques.

NOS ÉVALUATIONS & NOTATIONS



EcoVadis

Plateforme d'évaluation indépendante qui mesure la performance RSE des entreprises sur des critères environnementaux, sociaux, éthiques et d'achats responsables.

En **2025**, nous obtenons la médaille d'or, plaçant notre entreprise dans le **top 5 %** des sociétés évaluées à l'échelle mondiale.

Impact environnemental modéré



Impact Environnemental Site internet

La mission **Act For Earth** est d'évaluer et réduire l'impact environnemental du numérique via un audit de sites et applications web, incluant la mesure des émissions carbone et la consommation d'eau.

Suite à l'audit, nous avons obtenu une note B, soit un impact environnemental modéré, avec une empreinte de 4g de CO₂ par visite de notre site internet : <https://kyc-consulting.com/>

OBJECTIFS DE DÉVELOPPEMENT DURABLE

Environnement & biodiversité

- Sensibiliser aux enjeux climatiques et à la préservation du vivant
- Réduire notre empreinte carbone et numérique
- Gérer les déchets de façon responsable



Environnement de travail

- Favoriser le bien-être, la qualité de vie et la sécurité au travail
- Assurer la pérennité de l'emploi et développer les compétences
- Agir pour la diversité, l'équité et l'inclusion



Engagement sociétal

- Impliquer les collaborateurs dans des actions solidaires
- Déployer une politique d'achats responsables et inclusifs



Croissance responsable

- Faire vivre une gouvernance RSE intégrée au sein de l'ensemble de l'organisation
- Consolider notre offre de conseil durable au service de la transformation de nos clients



Éthique & protection des données

- Prévenir la corruption et promouvoir des pratiques responsables
- Garantir la sécurité de l'information et la protection des données
- Encadrer les usages de l'intelligence artificielle et promouvoir une IA responsable



ENVIRONNEMENT & BIODIVERSITÉ

Chez KYC Consulting, nous déployons une **stratégie environnementale** inscrite dans une vision de long terme, articulée autour de trois axes majeurs :

- **Sensibiliser** et engager l'ensemble de nos parties prenantes
- **Réduire** durablement notre empreinte environnementale
- **Promouvoir** un usage plus responsable et raisonné du numérique

Notre démarche s'appuie sur des actions concrètes, mesurables et suivies dans le temps, afin de garantir des **résultats tangibles et un impact durable**.



Sensibiliser nos collaborateurs aux enjeux climatiques et à la biodiversité

Chez KYC Consulting, nous sommes convaincus que la **transition écologique** repose avant tout sur une **culture commune** et un **engagement collectif**. C'est pourquoi nous poursuivons nos actions de sensibilisation et de formation afin d'accompagner durablement nos collaborateurs sur les enjeux environnementaux, climatiques, numériques et de biodiversité.



NOS RÉSULTATS

- 100 %** des collaborateurs formés à la Fresque du Climat depuis 2023
- 25 %** des collaborateurs formés à la Fresque de la Biodiversité
- 3** fresqueurs, climat et biodiversité parmi les collaborateurs



NOS ACTIONS



Organisation d'**ateliers collaboratifs** autour de la Fresque du Climat et de la Fresque de la Biodiversité afin de sensibiliser les équipes aux impacts environnementaux et à la préservation des écosystèmes ;



Renforcement des **actions de communication interne** à travers des fiches pédagogiques et des campagnes de sensibilisation tout au long de l'année, en lien avec le calendrier RSE ;



Sensibilisation aux **usages numériques responsables** dans le cadre du Digital Clean Up Day. Organisation de **webinars dédiés** au numérique responsable et aux impacts environnementaux des nouvelles technologies ;



Animations et événements internes lors de la **Semaine Européenne du Développement Durable (SEDD)** (fresque, formations avec notre partenaire Greenly...)



1 ruche parrainée depuis 2 ans = contribution directe à la biodiversité locale avec "Le rucher d'Olivier".



UN TOIT POUR LES ABEILLES

Notre engagement en faveur de la biodiversité s'est également poursuivi avec le renouvellement de notre partenariat avec « Un Toit pour les Abeilles ». À travers le parrainage d'une ruche accompagnée par un apiculteur local, KYC Consulting contribue concrètement à la **protection des pollinisateurs** et à la **préservation de la biodiversité locale**. Cette initiative permet également de sensibiliser nos collaborateurs et nos clients grâce à des actions pédagogiques et à la distribution de miel produit localement.



Réduction de l'empreinte carbone et de l'empreinte numérique

Mesurer, comprendre et réduire : c'est l'approche que nous adoptons pour limiter notre empreinte environnementale, en intégrant également notre impact numérique, moins visible mais néanmoins réel. Nous en observons les premiers éléments tangibles via notre bilan carbone qui affiche **une baisse de 11% de nos émissions par collaborateur entre 2024 et 2025.**

Notre trajectoire carbone : le choix de l'impact direct et de la juste mesure

Dans le cadre de la fiabilisation de notre stratégie climat, nous avons rigoureusement étudié l'opportunité de nous engager via Science Based Targets initiative (SBTi). Si nous saluons la rigueur de ce référentiel mondial, nous avons pris la décision stratégique de ne pas engager notre PME dans cette approche.

Pour une structure de notre taille, le coût financier et administratif de la validation SBTi représente un investissement important. Nous croyons fermement que chaque euro investi doit être un euro utile à la décarbonation concrète. Nous choisissons donc d'allouer nos ressources au déploiement de solutions de terrain.

Pour autant, notre rigueur reste absolue et s'appuie **sur trois piliers** :

- **Une empreinte mesurée et certifiée par Greenly** : Notre pilotage carbone ne repose pas sur de simples estimations internes. Nous collaborons avec la plateforme Greenly depuis 2022 pour calculer notre empreinte carbone. Ce choix nous garantit une méthodologie robuste, transparente et parfaitement alignée sur les standards internationaux (GHG Protocol).
- **Une culture du résultat prouvée depuis 2022** : Notre engagement est inscrit dans la réalité de nos indicateurs. Grâce aux plans d'action menés depuis maintenant quatre ans, nous avons réduit drastiquement notre empreinte carbone globale, prouvant l'efficacité de notre gouvernance.
- **L'exploration d'alternatives adaptées aux PME** : Si nous écartons SBTi pour des raisons de pertinence budgétaire, nous n'avançons pas isolés. Nous étudions actuellement des alternatives méthodologiques plus agiles et adaptées aux réalités des PME (telles que la méthodologie ACT de l'ADEME), afin de formaliser et valider scientifiquement notre trajectoire de réduction à court et moyen terme.

Nous maintenons le cap de nos objectifs internes, avec la conviction qu'une démarche climat réussie se mesure d'abord à la réalité des tonnes de CO2 évitées.

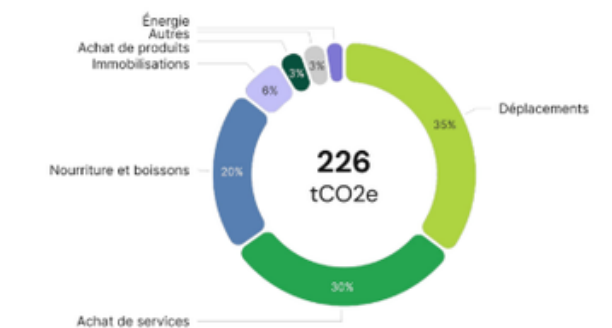
NOS ACTIONS

- Site internet **noté B en performance environnementale** - Audit réalisé par Act For Earth
- Adhésion à la **Charte EcoWatt**
- Mesure complète de notre **empreinte carbone** via Greenly (scopes 1, 2, 3 – méthode agréée ADEME)
- Mesure de l'**empreinte numérique** de notre site web
- Analyse approfondie des **émissions du scope 3**, majoritaire dans notre secteur, pour cibler nos efforts
- Réduction de la **consommation énergétique et matérielle**

Bilan de nos émissions GES



Émissions totales de KYC Consulting, par activité (% tCO2e)



C'est l'équivalent :

De la quantité de CO2 séquestré annuellement par 21 hectares de forêt en croissance*

Des émissions annuelles de 24 Français*

De 125 allers-retours Paris - New York*

Source ; Bilan d'émissions de GES KYC Consulting – Année 2025 par Greenly

Gestion des déchets

Réduire, réparer, trier, recycler : nous avons déployé une politique de gestion des déchets pragmatique et opérationnelle favorisant l'économie circulaire. Dans une entreprise de conseil, où les déchets sont par nature limités, notre démarche vise avant tout à maintenir des pratiques responsables au quotidien, en privilégiant la sobriété, le tri et le recours à des produits recyclés dans nos achats courants.

NOS ACTIONS



Trier et recycler les déchets du quotidien

- Installation de poubelles de tri, accompagnées de fiches explicatives et d'une communication interne sur les éco-gestes ;
- Partenariat avec Elise pour le recyclage du papier.



Réduire les déchets à la source

- Mise à disposition de mugs, gourdes réutilisables et fontaines à eau pour éliminer les bouteilles plastiques ;
- Utilisation de vaisselle lavable lors des événements internes et externes.



Allonger la durée de vie du matériel informatique

- Allongement de la durée de vie du matériel informatique, à travers la réparation, le changement ciblé des batteries et le recours à l'achat d'ordinateurs reconditionnés ;
- Don des ordinateurs obsolètes à une association, afin de favoriser leur réemploi ou leur recyclage.



Recyclage papier

Nous sommes fiers de collaborer avec ELISE, entreprise adaptée spécialisée dans le recyclage du papier de bureau. Ce partenariat combine performance environnementale et inclusion sociale, en favorisant l'emploi de personnes en situation de handicap. Une démarche en parfaite cohérence avec nos engagements RSE.

NOS RÉSULTATS

Recycler les déchets du quotidien

- 36 kg de papier recyclé
- Retrait de 6 ordinateurs recyclés avec Emmaüs Connect

Mutualiser et optimiser les équipements

- Parc informatique mutualisé permettant de mettre à disposition des collaborateurs des ordinateurs en fonction des besoins opérationnels, notamment pour des missions internes, renforts ou arrivées temporaires, limitant ainsi l'acquisition de nouveaux équipements.

Renouveler le parc de manière responsable

- Ordinateurs reconditionnés = 27% du parc total, une proportion quasiment doublée en un an.
- Âge médian du parc informatique, hors matériel reconditionné : 4 ans.
- Vétusté moyenne du parc informatique : 3,3 ans.

ENVIRONNEMENT DE TRAVAIL DURABLE ET HUMAIN

Chez KYC Consulting, **les principes de la responsabilité sociétale** des entreprises (RSE) sont pleinement intégrés à notre fonctionnement quotidien.

Cet engagement se traduit par une **attention constante** portée à la qualité de vie au travail, au bien-être de nos collaborateurs, à la pérennité de l'emploi ainsi qu'au développement des compétences et des parcours professionnels.

Nous veillons également à promouvoir un environnement de travail fondé sur **le respect, l'équité et l'inclusion**.

Dans cette démarche, des actions de sensibilisation et de prévention sont mises en œuvre afin de lutter contre toute forme de discrimination ou de harcèlement et de garantir à chacun un **cadre professionnel sain, serein et épanouissant**.



Bien-être et sécurité au travail

Écouter, accompagner, aménager : chez KYC Consulting, nous déployons une politique RH centrée sur la qualité de vie au travail, la santé, la sécurité et l'équilibre entre vie professionnelle et vie personnelle. Notre ambition est de créer un environnement de travail épanouissant, inclusif et durable, soutenu par des actions concrètes au quotidien.



Un cadre de travail agréable et accessible

- Des locaux conviviaux, accessibles aux personnes à mobilité réduite (PMR) et situés à proximité des transports en commun.
- La mise à disposition de boissons et collations dans les espaces communs afin de favoriser le bien-être des collaborateurs.



Qualité de Vie et Conditions de Travail (QVCT)

- La mise en place d'animations lors de la Semaine de la QVCT ainsi que d'activités de team building tout au long de l'année afin de renforcer la cohésion d'équipe.
- Les « KYC Tuesdays », rendez-vous réguliers de l'entreprise, constituent des moments privilégiés de partage, d'échange et de convivialité entre collaborateurs.



Favoriser l'équilibre entre vie professionnelle et vie personnelle

- Une pratique du télétravail encadrée par une charte de la déconnexion.
- Un partenariat avec MeyClub permettant l'accès à de nombreux avantages salariés (loisirs, culture, voyages, etc.).
- L'accès à la plateforme Egym Wellpass afin d'encourager la pratique d'activités sportives.
- En 2025, toutes les demandes de financement de places en crèche ont pu être satisfaites.



Dialogue social et engagement collectif

- L'organisation des élections du Comité Social et Économique (CSE), contribuant à renforcer le dialogue social et la représentation des collaborateurs au sein de l'entreprise.



Prévention, santé et sécurité

- Une collaboration active avec le SIAMT pour le suivi de la santé au travail.
- Des actions régulières de sensibilisation menées par la Direction des Ressources Humaines sur des thématiques telles que les risques professionnels, la santé mentale, les bonnes postures ou encore la prévention des troubles musculosquelettiques.
- L'organisation, à l'occasion d'Octobre Rose, d'un KYC Tuesday dédié à la sensibilisation au dépistage du cancer du sein, comprenant une fresque collaborative visant à informer et mobiliser les collaborateurs autour de cet enjeu de santé publique.



Promotion de l'activité physique et du dépassement de soi

- L'encouragement à la pratique sportive à travers différentes initiatives internes.
- Début 2026, deux collaboratrices ont participé à une compétition Hyrox, illustrant les valeurs d'engagement, de persévérance et de dépassement de soi portées par KYC Consulting.

Pérennité de l'emploi et développement des compétences

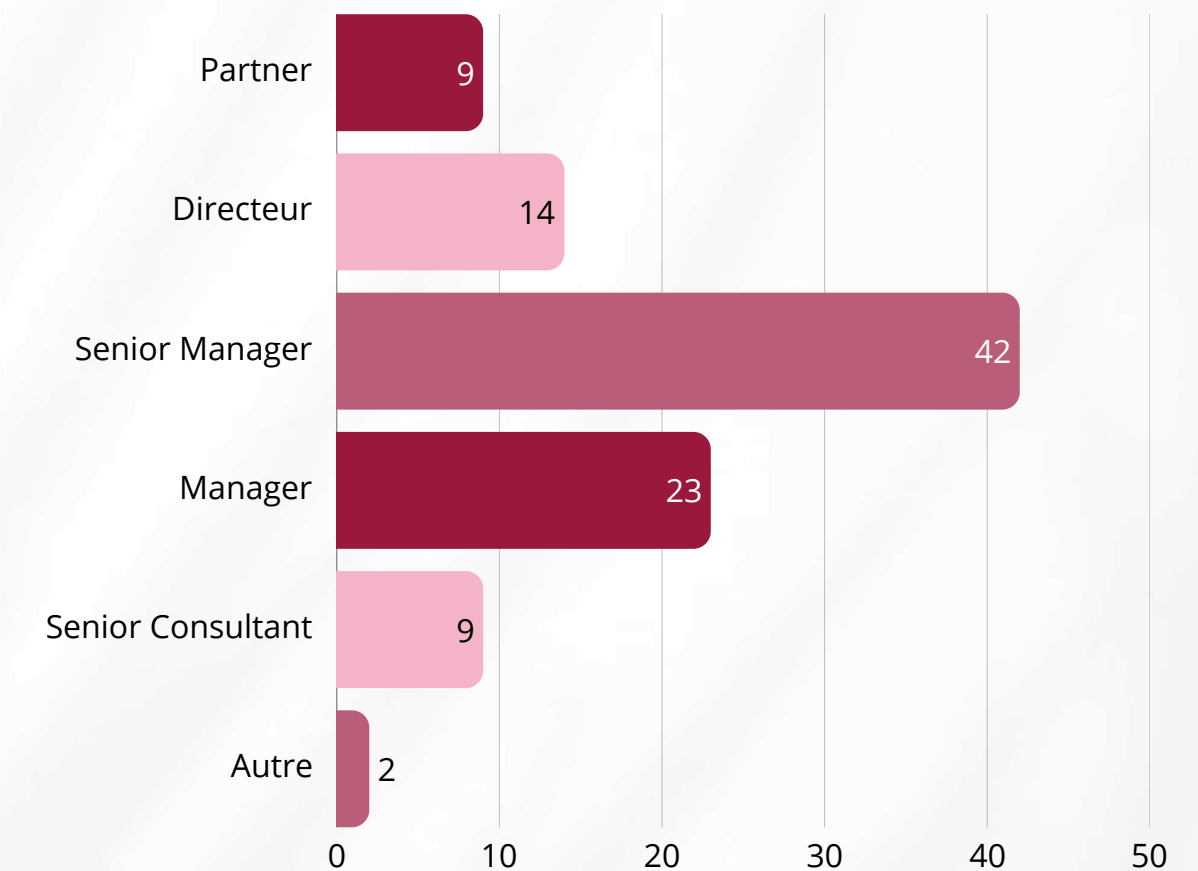
Attirer, accompagner et faire grandir les talents : KYC Consulting s'appuie sur un modèle fondé sur la stabilité de l'emploi, l'engagement durable de ses collaborateurs et le renforcement continu de leurs compétences. Convaincus que la réussite de l'entreprise repose sur le développement de ses équipes, nous veillons à offrir à chacun des perspectives d'évolution adaptées à ses aspirations et à son potentiel.

Chaque étape du parcours professionnel est conçue pour **concilier performance collective, épanouissement individuel et montée en compétences**. Grâce à un accompagnement personnalisé, des opportunités de formation régulières et une culture du partage des connaissances, nous favorisons l'employabilité de nos collaborateurs tout en soutenant la croissance durable de l'entreprise.

NOS RÉSULTATS

- 100 % des collaborateurs en CDI, statut cadre
- 13 % des collaborateurs sont promus chaque année sur les trois dernières années
- 100 % des collaborateurs ont suivi le parcours de formation obligatoire
- Formation animée par les pairs intégrée à notre culture du partage de connaissances
- Environ 4h de formation en moyenne par collaborateur dispensées en 2025

Répartition des collaborateurs par grade (%)



Diversité : un engagement continu

Inclure, respecter, protéger : KYC Consulting s'appuie sur une culture d'entreprise fondée sur l'équité, la diversité et la tolérance zéro face aux discriminations et au harcèlement. Nous veillons à ce que chaque collaborateur puisse évoluer dans un environnement professionnel juste, ouvert et respectueux des différences.

NOS ACTIONS

Cadre et engagement formel

- Signature et renouvellement de la Charte de la Diversité depuis 2021 ;
- Engagement en faveur de l'équilibre des temps de vie, notamment à travers la Charte de la parentalité ;
- Mise à disposition d'une procédure d'alerte contre le harcèlement et les discriminations.

Sensibilisation et formation

- Sensibilisation de l'ensemble des collaborateurs à la non-discrimination ;
- Formation des personnes impliquées dans le recrutement, la formation et la gestion des carrières ;
- Organisation d'événements autour de la Journée des droits des femmes.

Mise en œuvre opérationnelle

- Traitement équitable garanti à toutes les étapes de la carrière : recrutement, rémunération, évolution ;
- Promotion de la parité à tous les échelons de l'organisation, y compris dans les fonctions de direction ;
- Préparation de l'entreprise à l'accueil de collaborateurs en situation de handicap, avec la mise en place d'actions ciblées d'adaptation des conditions de travail lorsque la situation le nécessite.

NOS RÉSULTATS

Sensibilisation

- 100 % des collaborateurs sensibilisés aux principes de non-discrimination.

Représentation des femmes dans les postes à responsabilité

- 35 % des postes de directeur ou plus sont occupés par des femmes.

Égalité salariale

- Index d'égalité femmes-hommes : 94/100 (+15 points par rapport à 2024)
- Écart salarial femmes-hommes égal à 0,7%

ENGAGEMENT SOCIÉTAL

L'engagement sociétal de KYC Consulting repose sur une **volonté affirmée d'agir de manière responsable** au-delà de notre cœur de métier.

Signataire du Pacte Mondial des Nations Unies depuis 2020, nous intégrons dans nos pratiques les principes fondamentaux relatifs aux droits humains, aux conditions de travail et à la lutte contre la corruption.

Ces exigences s'appliquent également à nos choix d'achats et de partenariats, avec une attention particulière portée à l'inclusion et au développement d'une chaîne de valeur responsable.

La solidarité est également au cœur de notre engagement collectif. Tout au long de l'année, KYC Consulting encourage ses collaborateurs à s'impliquer dans des initiatives solidaires et à impact social.

Ces actions contribuent à renforcer notre culture d'entreprise autour de valeurs de coopération, d'engagement et d'inclusion. Nos actions solidaires s'inscrivent dans notre calendrier RSE et sont présentées dans la section **Calendrier RSE 2025-2026**.



Achats responsables et partenariats durables

Choisir, accompagner et responsabiliser : notre politique d'achats intègre la responsabilité sociétale au centre de ses priorités, visant à construire des relations durables basées sur l'éthique et la transparence

NOS ACTIONS

Formalisation du cadre d'achat

- Élaboration d'une charte des achats responsables intégrant des critères sociaux, environnementaux et éthiques dès la sélection.
- Signature officielle de la Charte Relations Fournisseurs et Achats Responsables pour consolider nos engagements.

Engagement des partenaires

- Exigence systématique de la signature du code de conduite fournisseur pour tout nouveau partenaire et prestataire.
- Conduite d'audits internes réguliers pour vérifier le respect des engagements RSE de nos sous-traitants.

Ancrage local et inclusif

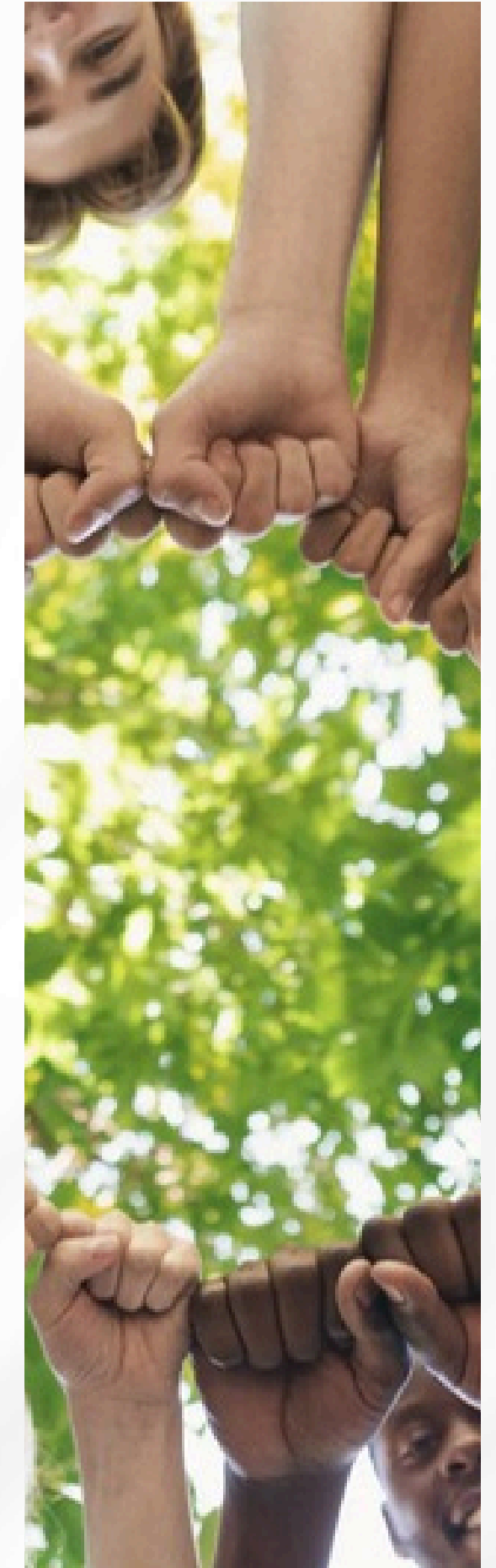
- Sélection prioritaire de prestataires engagés et inclusifs pour nos besoins opérationnels (Swile).
- Collaboration avec des acteurs de l'économie circulaire et locale, tels que Permajuice pour l'événementiel et Élise, entreprise inclusive pour le recyclage du papier.

Montée en compétences interne

- Déploiement du parcours de formation « Achats responsables : intégrer le développement durable dans sa chaîne d'approvisionnement ».

NOS RÉSULTATS

- 100 % des nouveaux fournisseurs et des partenaires historiques clés sont engagés via la signature du code de conduite.
- 75 % des collaborateurs impliqués dans les achats, sont formés aux pratiques d'achat responsables et éthiques en 2025.
- Conformité et traçabilité assurées grâce à l'évaluation systématique de la performance RSE de notre chaîne d'approvisionnement.



L'ÉTHIQUE, LA PROTECTION DES DONNÉES ET L'IA : UN SOCLE DE CONFIANCE

Chez KYC Consulting, nous structurons notre responsabilité d'entreprise autour **de l'intégrité, de la transparence et du respect des personnes**. Ces principes régissent l'ensemble de nos interventions et guident nos interactions avec nos partenaires.

Dans le cadre de nos activités, nous appliquons un cadre éthique global qui embrasse l'ensemble de nos pratiques professionnelles. Cet engagement se traduit par une gestion rigoureuse de la confidentialité et de la sécurité des données, qu'elles soient personnelles ou stratégiques. **Il dicte également notre approche de l'intelligence artificielle, dont le déploiement et l'usage sont pilotés de manière responsable, transparente et maîtrisée**. Nous veillons ainsi à la pleine conformité de nos processus avec les réglementations en vigueur, afin de répondre aux exigences déontologiques de nos parties prenantes.



Intégrité des affaires et lutte contre la corruption

Cadrer, protéger, agir : Nous structurons nos activités autour d'une éthique rigoureuse pour garantir la transparence de nos relations et la pérennité de notre modèle.

NOS ACTIONS

Socle de gouvernance éthique :

- Depuis 2023, adoption d'une charte structurante articulée autour de 7 principes fondamentaux :
 - Respect de la légalité
 - Respect des droits humains et de la diversité
 - Prévention des conflits d'intérêts
 - Lutte contre la corruption et le blanchiment
 - Intégrité dans les relations d'affaires
 - Responsabilité sociétale
 - Confidentialité et protection des données personnelles

Mécanismes de vigilance et d'alerte :

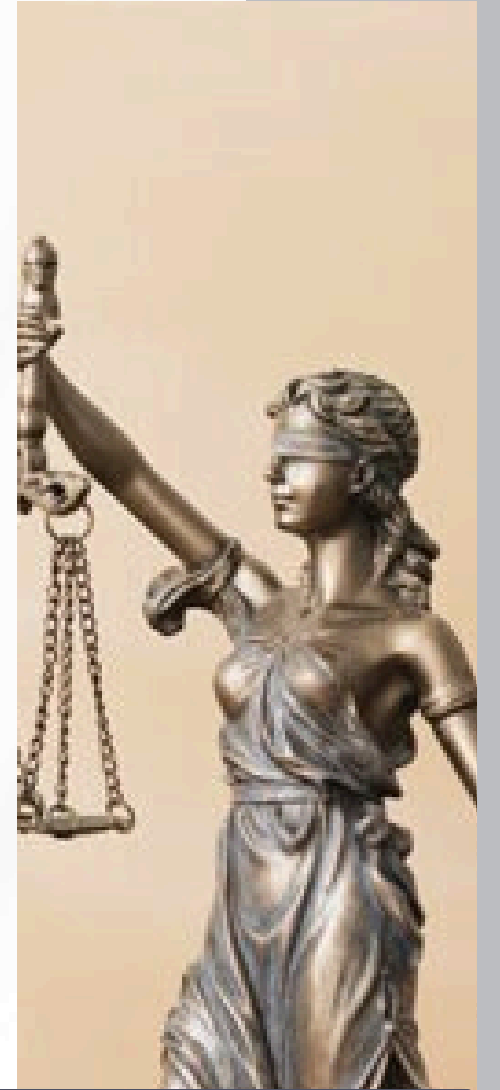
- Mise à disposition d'une procédure de signalement anonyme accessible à tous les collaborateurs.

Pilotage et contrôle interne :

- Animation d'un comité éthique chargé du suivi de la conformité, de la robustesse des processus et de la formation des équipes.

NOS RÉSULTATS

- Une charte éthique formalisée et appliquée par l'ensemble de nos collaborateurs.
- 100% des collaborateurs formés régulièrement à la Protection des données, la sécurité de l'information (Sensibilisation à la cybersécurité), aux lois relatives à l'égalité de traitement et à l'anti-corruption.
- 6 comités éthiques tenus depuis 2024, assurant le respect des engagements de l'entreprise.



Depuis 2024

**6 comités éthiques
> Aucune alerte**



Protection des données et éthique numérique

Protéger, encadrer, sécuriser : Nous plaçons la responsabilité numérique et la gestion rigoureuse des données personnelles au centre de notre relation de confiance avec nos parties prenantes.

NOS ACTIONS

Sensibilisation et culture interne

- Déploiement d'une charte informatique KYC structurante ;
- Organisation de sessions de formation obligatoires sur la protection des données ;
- Lancement de campagnes régulières de sensibilisation à la cybersécurité.

Gouvernance et conformité RGPD

- Mise à jour systématique du registre des traitements de données ;
- Application de procédures strictes pour le contrôle du droit à l'image.

Souveraineté et infrastructure

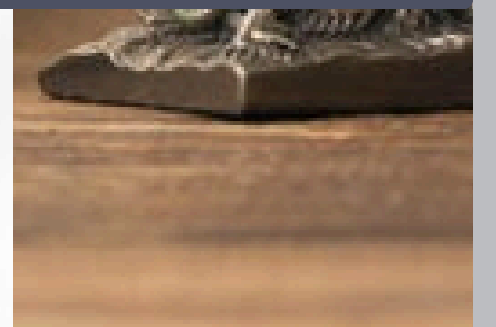
- Hébergement des serveurs dans des centres de données situés exclusivement en France ;
- Mise en place d'une redondance des données pour assurer la continuité d'activité ;
- Renforcement des protocoles d'accès aux systèmes d'information.

NOS RÉSULTATS

- 100 % des collaborateurs formés et responsabilisés aux enjeux de la cybersécurité et du RGPD.
- Conformité opérationnelle assurée avec un dispositif de suivi à jour et audité.



100 % des collaborateurs formés et responsabilisés sur les enjeux de cybersécurité et de la protection des données.



Éthique et usage responsable de l'Intelligence Artificielle

Encadrer, acculturer, sécuriser : Nous promovons une Intelligence Artificielle transparente, levier de performance au service de nos clients. Ainsi, nous définissons un cadre de confiance pour l'usage de l'intelligence artificielle, garantissant la protection des données de nos clients et la maîtrise de notre empreinte numérique.

NOS ACTIONS

Gouvernance et principes d'usage :

- Signature de la Charte IA responsable : engagement formel à respecter des principes éthiques, sociaux et environnementaux dans le déploiement de nos solutions ;
- Déploiement des "10 règles d'or" pour un usage éthique et responsable de l'Intelligence Artificielle au sein de KYC Consulting. Ce référentiel impose notamment une confidentialité stricte, garantit le contrôle humain systématique et intègre l'empreinte carbone comme élément d'usage.

Formation des collaborateurs et rayonnement :

- Parcours de formation pour nos équipes internes et nos consultants, associant la maîtrise des règles éthiques à une utilisation optimisée dans leurs missions quotidiennes ;
- Partage d'expertise lors de forums sectoriels sur les enjeux de régulation et de conformité.

NOS RÉSULTATS

- 37% des collaborateurs formés à l'IA
- Intervention à la table ronde ACAMS "IA, régulation et conformité"
- Intervention lors l'évènement organisé par l'Institut du Risk & Compliance autour du sujet : « LE DÉFI DU #COMPLIANCE OFFICER FACE À L'#IA »



KYC Consulting est signataire de la Charte IA responsable pilotée par l'Institut du Numérique Responsable (INR), un centre de réflexion et de ressources de référence sur la transition sociale et écologique du numérique. En adhérant à cette charte, nous nous engageons à placer l'humain et la planète au cœur de nos usages technologiques. Ce choix reflète notre volonté de promouvoir une intelligence artificielle éthique, transparente et sobre, en cohérence avec nos engagements RSE.



CROISSANCE RESPONSABLE

Chez KYC Consulting, nous considérons que la **performance économique est indissociable de la responsabilité sociétale et environnementale.**

Notre stratégie de croissance repose sur **une dynamique globale** qui articule l'excellence de nos talents et la pertinence de nos solutions.

En intégrant une **gouvernance RSE au cœur de notre modèle**, nous garantissons à nos clients une trajectoire de développement cohérente, transparente et créatrice de valeur durable.



L'ENGAGEMENT POUR UNE CROISSANCE RESPONSABLE

Anticiper, intégrer, progresser : Nous consolidons notre positionnement en articulant les enjeux humains et les attentes de notre écosystème durable.

- **Renforcement des expertises** : Nous intensifions nos capacités d'accompagnement grâce à un plan de recrutement ciblé sur les profils spécialisés en RSE et Finance Durable.
- **Veille et ouverture** : Notre démarche active de veille réglementaire et technique pour répondre aux nouveaux besoins de transformation de nos clients est communiquée au plus grand nombre via LinkedIn. Notre présence en tant que visiteur, sur des événements pivots comme ChangeNOW alimente nos réflexions sur les solutions de transition et les évolutions du marché.
- **Numérique responsable** : Nous développons les compétences de nos collaborateurs, notamment via la formation au Green IT, pour intégrer ces enjeux dans nos pratiques et nos missions.

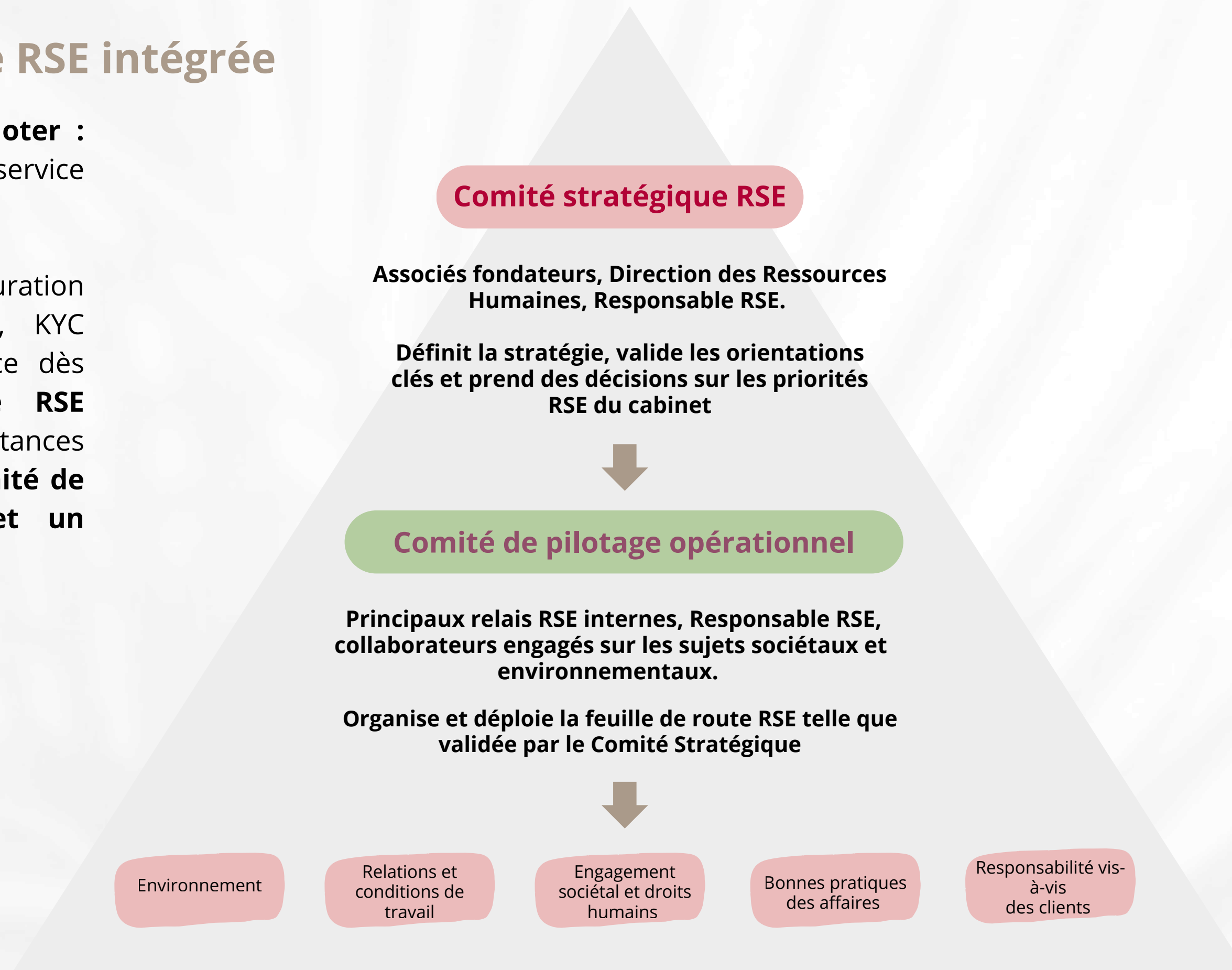
Le fait clé : Mesure de l'empreinte : Nous objectivons l'impact environnemental de nos interventions, notamment via l'évaluation carbone de nos missions, pour garantir une trajectoire cohérente.



Une gouvernance RSE intégrée

Structurer, impliquer, piloter : une gouvernance RSE au service de l'amélioration continue.

Dans une logique de structuration et de progrès constant, KYC Consulting a mis en place dès 2021 **une gouvernance RSE** reposant sur deux instances complémentaires : **un comité de pilotage opérationnel et un comité stratégique.**



Un accompagnement structuré autour de 4 domaines

Cadrer, sécuriser, piloter : Nous répondons à vos enjeux RSE & Finance Durable à travers une approche globale de la chaîne de valeur.

1 TRANSFORMATION

Nous définissons votre stratégie et votre cible (TOM), puis orchestrons leur déclinaison opérationnelle par la formation et l'ajustement des processus métiers.

3 OPTIMISATION

Nous rationalisons vos processus métiers et optimisons l'acquisition ainsi que l'alimentation des données ESG (sourcing, octroi de crédit, évaluation ESG).

2 RÉGLEMENTATION

Nous identifions les impacts des évolutions de la réglementation Finance Durable et pilotons la mise en conformité via une gouvernance adaptée, des contrôles clés et un dispositif de reporting rigoureux.

4 DONNÉES ESG

Nous développons vos nouvelles activités ESG (fonds à impact, SLL/SLB) et structurons la donnée par une gouvernance et des preuves de concept (PoC/MVP) innovantes.

L'indicateur clé : Un accompagnement 360° pour transformer les contraintes réglementaires en leviers de création de valeur et d'innovation durable.





CAS CLIENT

Réduire l'empreinte carbone d'un programme stratégique grâce au numérique responsable

Dans le cadre d'un programme de transformation numérique à grande échelle, un acteur majeur du secteur bancaire a souhaité mesurer l'empreinte carbone de son programme et identifier des leviers concrets de réduction. KYC Consulting a été sollicité pour conduire une démarche de quantification Green IT et accompagner le déploiement d'un numérique plus responsable.

Une première campagne complète de mesure a permis d'établir un référentiel, d'identifier les principaux impacts liés aux usages IT et applicatifs, et de structurer des pistes d'optimisation. Depuis, le business case numérique responsable s'est étendu à d'autres sites du client.

Les travaux ont également intégré les enjeux liés à la data, à l'IA responsable et à l'accessibilité numérique. KYC Consulting a accompagné la mesure des consommations énergétiques et des émissions carbone, la cartographie des impacts par application, l'identification de recommandations de réduction, ainsi que la mise en place d'indicateurs et d'outils de pilotage.

Des actions de sensibilisation ont été déployées via des parcours de formation intégrant contenus vidéo et modules e-learning. Une nouvelle campagne de mesure a été lancée, appuyée par un dashboard environnemental permettant de suivre l'usage des infrastructures et d'identifier des leviers de rationalisation du parc IT.

Les facteurs clés de succès reposent sur l'expertise Green IT, la collaboration entre équipes métiers, infrastructures et applicatives, et une gouvernance progressive permettant d'inscrire la trajectoire numérique responsable dans la durée.

CAS CLIENT

Intégrer des nouvelles données et information extra-financières ESG, nécessaires aux nouveaux outils de pilotage et de reportings, liés aux enjeux et problématiques E&S.

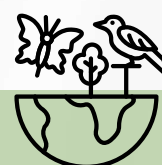
Notre équipe a accompagné un acteur majeur du secteur financier, dans le cadre de son programme ESG au niveau groupe portant une nouvelle ambition RSE. Dans ce contexte, nous avons mis en place un dispositif et une expertise autour de 3 axes :

- Une expertise sur les données ESG des fournisseurs externes (acteurs globaux ainsi que spécialistes) au travers d'analyses & diagnostics des modèles des données ESG
- Un accompagnement dans l'adaptation des processus métiers impactés
- Une expertise des référentiels et du data management, dans l'intégration des données ESG

Notre connaissance des enjeux E&S du secteur de la finance ainsi que des processus des métiers bancaires, de même que notre expertise en réglementations de la finance durable, avec notre savoir faire en data management et management de projets, ont été des facteurs clés de succès.



FEUILLE DE ROUTE



ENVIRONNEMENT, BIODIVERSITÉ & DÉCHETS

Pérenniser la baisse de notre empreinte carbone & s'inspirer des ambitions SBTi

- Consolider notre trajectoire carbone à partir de nos données Greenly en étudiant la méthodologie ACT de l'ADEME, afin de formaliser nos actions engagées en un plan de décarbonation scientifiquement crédible, pragmatique et adapté aux réalités de notre PME.

Continuer la sensibilisation des collaborateurs aux enjeux climatiques et à la biodiversité

- Garantir le maintien de l'objectif historique de 100 % des nouveaux arrivants formés à la Fresque du Climat au cours de leur parcours d'onboarding, animé par nos fresqueurs internes ;
- Élargir la sensibilisation au vivant en déployant des sessions collectives de la Fresque de la Biodiversité, notamment lors de la Semaine Européenne du Développement Durable (SEDD).

Agir sur le numérique responsable (INR, sensibilisation et cycle de vie du matériel)

- Faire vivre l'adhésion récente à l'Institut Numérique Responsable (INR) en traduisant les principes de la Charte du Numérique Responsable en actions concrètes, notamment en augmentant le nombre de personnes formées via des formations adaptées au niveau d'expertise attendu de chaque collaborateur ;
- Pérenniser le challenge annuel Digital Clean Up Day ;
- Augmenter progressivement la part de matériel reconditionné lors du renouvellement des équipements informatiques.



ENGAGEMENT SOCIÉTAL & ACHATS RESPONSABLES

Poursuivre la démarche de mécénat

- Pérenniser le partenariat avec "Un Toit pour les Abeilles" (Rucher d'Olivier) et valoriser la distribution du miel local auprès des clients comme vecteur de sensibilisation.
- Reconduire le challenge connecté "Je marche pour les Apprentis d'Auteuil" en mobilisant le collectif.

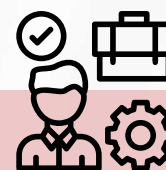
Faire vivre la Charte Achats Responsables & Intensifier les critères RSE

- Traduire l'adhésion à la Charte Relations Fournisseurs et Achats Responsables par la mise en place d'une évaluation RSE annuelle obligatoire pour nos fournisseurs et sous-traitants historiques clés.

Nouer des partenariats avec des entreprises inclusives et/ou locales

- Élargir le recours aux entreprises adaptées (EA) ou ESAT: après ELISE pour le papier, identifier un prestataire inclusif pour les autres catégories de frais
- Privilégier systématiquement des acteurs locaux et éco-responsables (comme Permajuice) pour l'ensemble des événements internes et externes de KYC Consulting.
- Atteindre un seuil critique d'achats responsables en réorientant les budgets Marketing "goodies" exclusivement vers des produits issus du commerce équitable, de l'insertion ou de l'artisanat local.
- Objectif : Augmenter le nombre de prestataire appartenant au secteur inclusif et local pour atteindre 3 en 2027.

FEUILLE DE ROUTE



PILIER SOCIAL

Pérenniser l'employabilité à travers des formations certifiantes

- Cartographier les compétences clés à certifier et lancer une première vague de certifications test pour au moins 10 % des consultants seniors et managers ;
- Objectif : 20 % des managers certifiés sur une compétence clé d'ici fin 2027.

Promouvoir la diversité, non-discrimination et égalité femmes-hommes

- Finaliser et signer l'Accord Égalité Femmes-Hommes ;
- Adapter la campagne de formation obligatoire sur l'égalité de traitement pour les fonctions supports et les partenaires ;
- Mettre en place un programme interne de mentorat dédié aux consultantes ;
- Objectif : Atteindre 40% de femmes aux postes de Senior Manager ou plus d'ici fin 2027.

Engager le Cabinet dans une politique d'inclusion (Handicap)

- Signer officiellement la "Charte Handicap" ;
- Mener une campagne de sensibilisation interne ;
- Objectif : 100 % de l'entreprise sensibilisée ; conformité totale du dispositif d'accueil.



PILIER ÉTHIQUE

Intensifier la formation : corruption et conflits d'intérêts (14)

- Actualiser le module de formation Law Pilots pour y intégrer les évolutions réglementaires récentes.
- Objectif : Maintenir un taux de complétion des formations obligatoires éthique à 100 % (zéro tolérance)

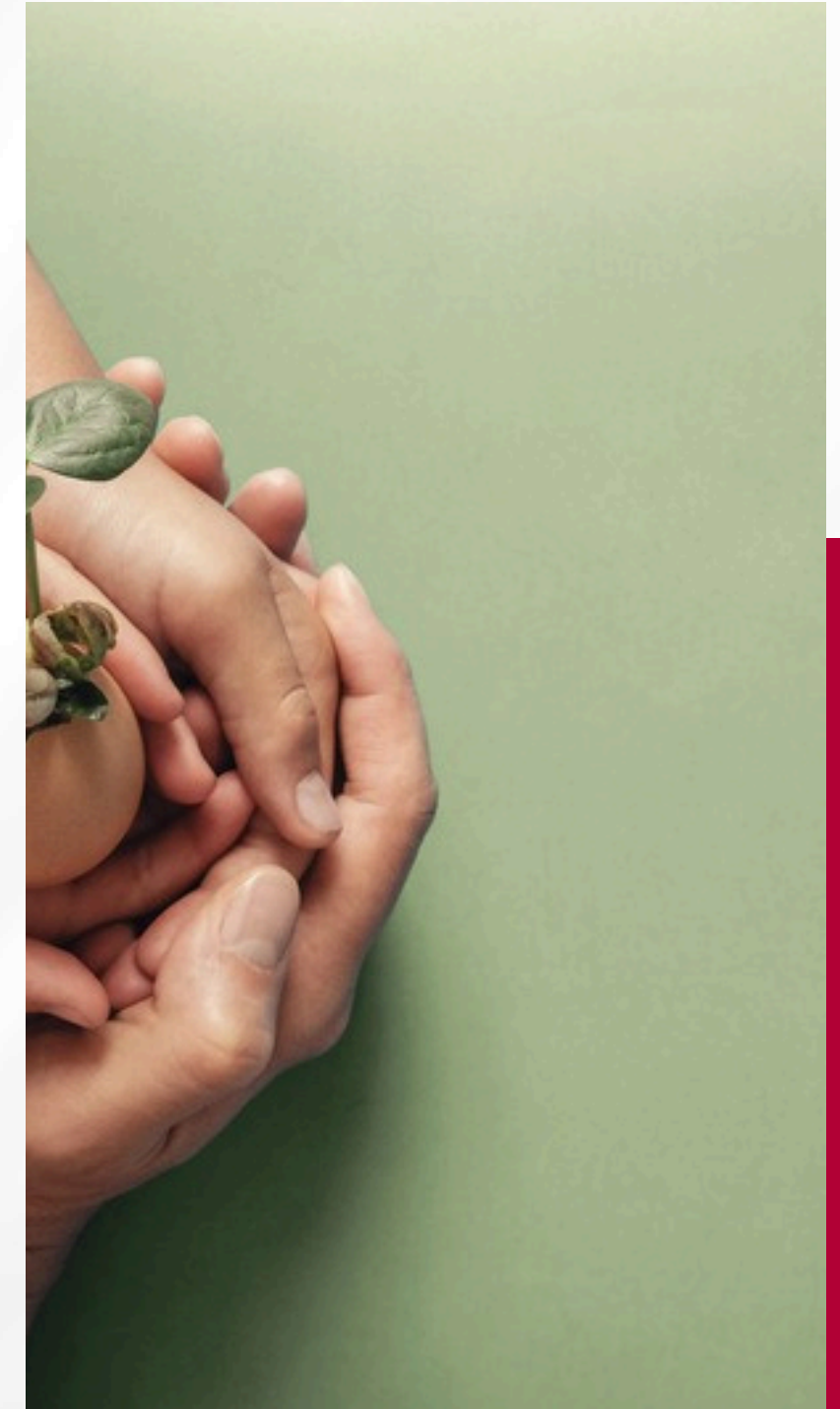
Sensibiliser à un usage de l'IA éthique et responsable

- Communiquer régulièrement sur les 10 règles d'or de l'IA
- Former l'ensemble des collaborateurs à l'IA
- Objectif : 100 % des consultants formés au socle de base de l'IA, avec un volet éthique d'ici fin 2027.

REMERCIEMENTS




Nous remercions l'ensemble de nos collaborateurs, clients, partenaires, fournisseurs et parties prenantes pour leur confiance et leur engagement.

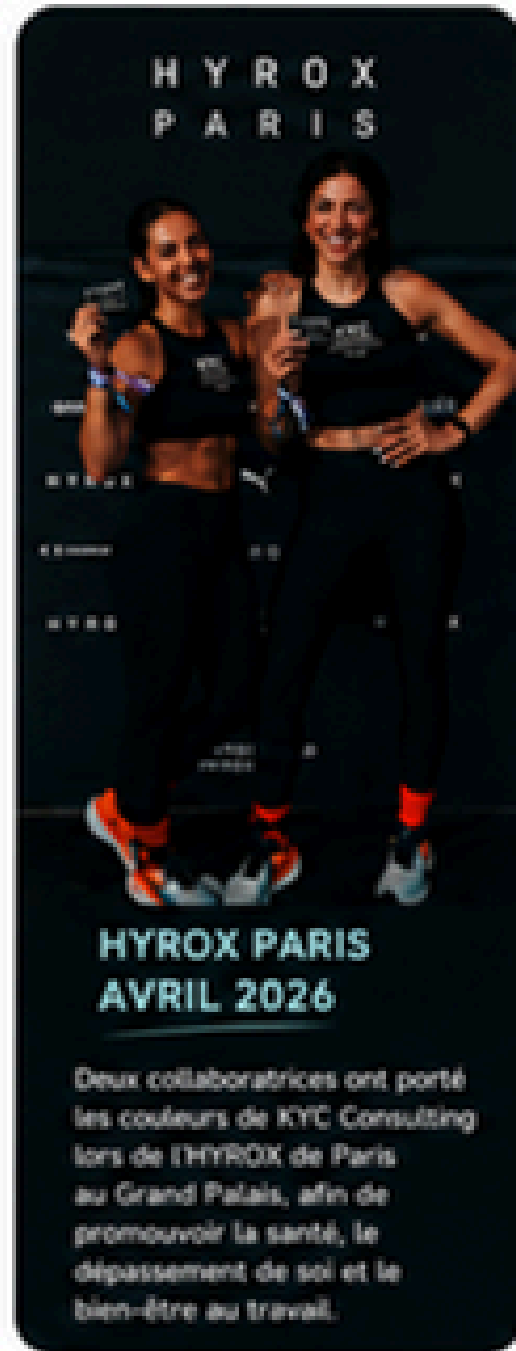
Leur contribution est essentielle à la mise en œuvre de notre démarche de développement durable. Grâce à leur mobilisation, nous renforçons chaque année nos pratiques responsables et poursuivons une dynamique d'amélioration continue au service d'une performance durable.



CALENDRIER RSE 2025 - 2026


Nos engagements tout au long de l'année

-  Agir pour l'environnement
-  Bien-être & inclusion
-  Éthique & solidarité



CHALLENGE CONNECTÉ

Je marche pour les *Apprentis d'Auteuil*



DU 11 AU 22 JUIN 2026

Challenge connecté JUIN 2026

Une mobilisation collective au profit des Apprentis d'Auteuil, transformant chaque pas réalisé par les collaborateurs en soutien à une cause solidaire.



NOS ENGAGEMENTS TOUTE L'ANNÉE



Ensemble, soyons solidaires !



Chaque geste compte



TABLEAU CHIFFRÉ DE NOS ENGAGEMENTS

Domaine	KPI	KPI 2022	KPI 2023	KPI 2024	KPI 2025	Objectif 2025	Objectif 2030
Environnement (1)	Emissions de gaz à effet de serre totales	580 tCO2eq par an	-1,3%	-58%	-61%	-20%	-50%
Environnement (1.1)	Emissions de gaz à effet de serre - Scope 1	7,8 tCO2eq par an	0,3 tCO2eq	0,6 tCO2eq	9 tCO2eq	2 tCO2eq	1 tCO2eq
Environnement (1.2)	Emissions de gaz à effet de serre - Scope 2		2,7 tCO2eq	1,5 tCO2eq	1,1 tCO2eq	1,3 tCO2eq	1 tCO2eq
Environnement (1.3)	Emissions de gaz à effet de serre - Scope 3	573 tCO2eq par an	573 tCO2eq	241 tCO2eq	216 tCO2eq	230 tCO2eq	200 tCO2eq
Acculturation (2)	Taux de participation à l'atelier fresque du climat	0% de collaborateur formés	97%	100%	100%	80%	100%
Numérique (3)	Ordinateurs reconditionnés dans le parc informatique	0% du parc	4%	15%	27%	30%	30%
Déchet (4)	Poids déchets revalorisés	na	na	34kg	36 kg	35 kg	35 kg
Déplacement professionnel (5)	Emissions de gaz à effet de serre liées aux transports	305 tCO2eq	+4,6%	-69%	-77%	-50%	-60%
Formation (6)	Taux de formation des collaborateurs	24%	98%	100%	100%	50%	80%
Mixité (7)	Diversité homme / femme au niveau partenaire	0% des partenaires	14%	29%	29%	33%	50%
Mixité (8)	Diversité homme / femme au niveau directeurs et au-delà	26% des grades de directeurs et au-delà	29%	31%	35%	50%	50%
Mixité (24)	Pourcentage de femmes au sein des collaborateurs	48%	52%	53%	48%	50%	50%
Senior (9)	Part de senior (> 50 ans) au sein des collaborateurs	12% des collaborateurs	15%	17%	17%	20%	25%
Insertion des jeunes (10)	Nombre de postes ouverts aux stagiaires et alternants	1 poste ouvert	4	1	1	5	5
Non-discrimination (11)	Taux de formation des collaborateurs à la non discrimination	ND	98%	100%	100%	80%	100%
Achat et inclusion (12)	Nombre de partenariats avec des entreprises inclusives et/ou locales	0 partenariat	0	2	2	1	2
Signature code fournisseur (13)	Taux de signature du code fournisseur promouvant des pratiques commerciales responsables	0	23%	100%	100%	100%	100%
Ethique (14)	Taux de formation des collaborateurs sur l'anti-corruption, cyber-attaque, protection des données	85%	98%	100%	100%	100%	100%
Sécurité (21)	Nombre d'incidents liés à la sécurité de l'information confirmés	0	0	0	0	0	0
Arrêt maladie (en jour) (15)	Nombre de jours d'arrêt maladie	358	294	386	278	280	250
Taux d'absentéisme (16)	Taux d'absentéisme	1,60%	1,40%	1,90%	1,80%	1,30%	1%
Incidents RPS (17)	Nombre d'incidents liés aux risques psycho-sociaux (RPS)	0	1	0	0	0	0
Visite médicale (18)	Pourcentage de collaborateurs ayant effectué une visite médicale selon le calendrier officiel	100%	100%	100%	100%	100%	100%
Heures de formation (19)	Nombre d'heures de formation par collaborateur		3h	3h	4h	4h	5h
Ecart salarial (20)	Ecart salarial moyen entre les genres		12%	12%	11%	11%	9%
Maladie (22)	Nombre de problème de santé lié au travail		0	0	0	0	0
Rapport salarial (23)	Rapport entre la rémunération totale annuelle de la personne la mieux payée et la rémunération totale annuelle médiane de tous les salariés		1,92	1,92	1,92	1,90	1,90

LES 10 PRINCIPES DU GLOBAL COMPACT

DROITS DE L'HOMME

Principe 1

Promouvoir et respecter la protection du droit international relatif aux Droits de l'Homme

Principe 2

Veiller à ne pas se rendre complices de violations des Droits de l'Homme

NORMES INTERNATIONALES DE TRAVAIL

Principe 3

Respecter la liberté d'association et reconnaître le droit de négociation collective

Principe 4

Contribuer à l'élimination de toutes les formes de travail forcé ou obligatoire

Principe 5

Contribuer à l'abolition effective du travail des enfants

Principe 6

Contribuer à l'élimination de toute discrimination en matière d'emploi

ENVIRONNEMENT

Principe 7

Appliquer l'approche de précaution face aux problèmes touchant à l'environnement

Principe 8

Prendre des initiatives tendant à promouvoir une plus grande responsabilité en matière d'environnement

Principe 9

Favoriser la mise au point et la diffusion de technologies respectueuses de l'environnement

LUTTE CONTRE LA CORRUPTION

Principe 10

Agir contre la corruption sous toutes ses formes, y compris l'extorsion de fonds et les pots-de-vin

- 1. Périmètre : le périmètre de ce rapport est KYC Consulting France et couvre l'année 2025. Néanmoins certaines actions ont débuté en 2026 et sont incluses dans ce rapport afin de fournir une vue complète de nos engagements et actions à nos parties prenantes.*
- 2. Ce rapport n'a pas reçu l'assurance d'un auditeur externe mais certaines données sont issues de notre certification Ecovadis.*



kyc-consulting.com